

2023-2024 索道安全報告書

1. 利用者の皆様へ

当社の索道事業に対しまして、日頃のご利用とご協力を頂誠にありがとうございます。
今シーズンも法令の遵守と安全輸送に心がけたこと、また、お客様のご協力もあり無事故でシーズンを無事終えることができました。
今後も当社の経営理念の第一に安全の確保を掲げ、安全輸送に取り組んでまいります。
本報告書は、鉄道事業法に基づき輸送の安全確保のための取組や安全に関する実態について、自ら振り返るとともに皆様に広くご理解いただくため公表するものです。皆様からの声を輸送の安全に役立てたく、積極的なご意見を頂戴できれば幸いです。

一般財団法人 上齋原振興公社
(恩原高原スキー場)
理事長 山崎 親 男

2. 基本方針と安全目標

1) 基本方針

当社の経営理念の第一は安全の確保です。「安全基本方針」を次のように掲げ、理事長以下全従業員に周知徹底しております。

- ① 一致団結して輸送の安全に努める。
- ② 輸送の安全に関する法令及び関連する規定をよく理解するとともに、これを遵守し、厳正忠実に職務を遂行すること。
- ③ 常に輸送の安全に関する状況を理解するように努めること。
- ④ 職務の実施に当たり、推測に頼らず確認の履行に努め、疑義のある時は最も安全と思われる事項を取り扱う。
- ⑤ 事故、災害が発生した時は、人命救助を最優先に行動し、速やかに安全適切な措置をとること。
- ⑥ 情報は漏れなく迅速かつ正確に伝え、透明性を確保する。
- ⑦ 常に問題意識を持ち、必要な改革に挑戦する。

2) 安全目標

基本方針を守り、無事故・無災害で営業を終了すること。

3. 事故等の発生状況とその再発防止措置

- 1) 索道運転事故(索道人身傷害事故)は発生していません。
- 2) 災害は次のように土砂災害が発生し、復旧対応しました。

復旧作業も完了し、点検の結果異常はありませんでした。

発生日：令和5年8月15日

状 況：台風7号により線状降雨帯が発生し、その大雨によりゲレンデの一部から土砂崩れが発生し、山麓運転室・支柱・原動設備の土砂が押し寄せた。

被 害：①ホーム周辺に土砂が40cm～50cm程度堆積した。
②運転室裏に保管していた搬器(64台)が押し流され破損した。

復 旧：①ホーム付近の土砂の撤去
②運転室・原動設備・折返設備・全支柱の点検を実施(メーカーに依頼)
③全ての搬器(本体・圧索部)の交換を実施

- 3) 令和5年度において国土交通省へのインシデント報告はありません。
- 4) 行政指導その他について、中国運輸局より行政指導、また、改善指導等はありません。

4. 輸送安全確保への取組

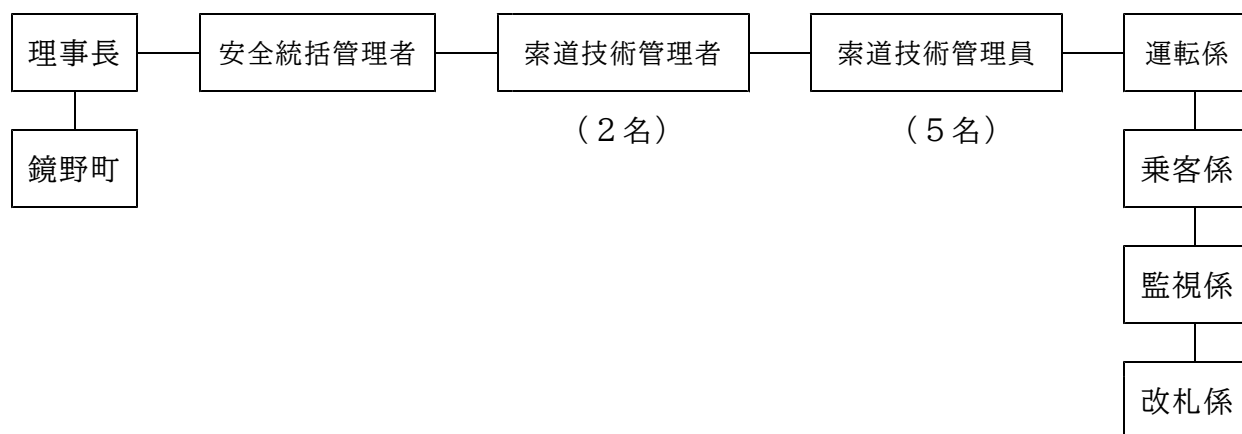
- 1) 従業員教育
当社では、輸送や皆様の安全に役立つよう、シーズン営業開始前に施設及び機器の取扱についての安全教育を実施しております。
- 2) 緊急時対応訓練
シーズン営業前、職員一同による救助訓練を実施しております。
- 3) 安全のための投資と支出
安全の維持・向上のため、計画を立て修繕及び改修を行っております。

【年度別実施内容】

- 令和2年度 パノラマゲレンデのリフト3基折返し滑車ゴムライナー及びベアリングの交換整備
- 令和3年度 パノラマゲレンデのリフト3基電動機の整備
パノラマゲレンデのリフト3基乗車規制信号機の更新
パノラマゲレンデのリフト3基圧索器の更新
- 令和4年度 パノラマゲレンデのリフト3基原動滑車ゴムライナーの交換
パノラマゲレンデのリフト3基自在軸継手の整備
パノラマ第1・第2ペアリフト減速機オーバーホールの実施
パノラマ第3ペアリフト減速機の更新
- 令和5年度 パノラマ第1ペアリフト搬器本体・圧索部を交換

5. 当社の安全管理体制

理事長をトップとする安全管理組織を構築し、各責任者の責務を明確にしております。



6. 利用者の皆様へのお願い

- 1) リフト乗車時の注意事項
 - ① 乗り方に慣れない（不安な）お客様は、係員へその旨をお伝え下さい。
 - ② リフト乗車中は、飲食・喫煙は禁止とさせていただきます。空き缶・タバコの吸い殻、その他物品を投げ捨てないでください。
 - ③ 搬器から飛び降りたり、搬器を揺らさないでください。

- ④ 衣服・携行品・髪の毛等が施設設備に巻き込まれないように注意してください。
- ⑤ 改札では係員へリフト券を提示し、改札後は係員の指示に従ってください。

7. ご連絡先

一般財団法人上齋原振興公社 恩原高原スキー場（パノラマゲレンデ）
TEL 0868-44-2080
FAX 0868-44-2361